

## LA JAN

Surface habitable 53 m<sup>2</sup>

Mur Ext PBM 190

Mur Int PBM 100

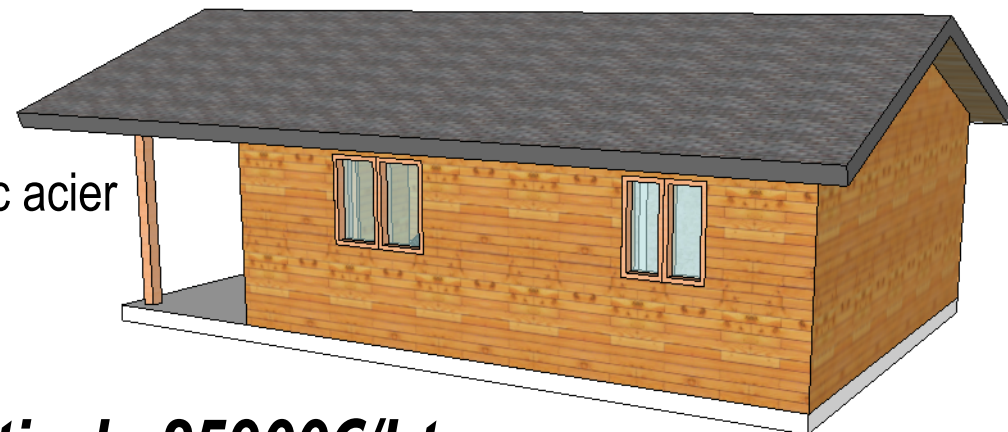
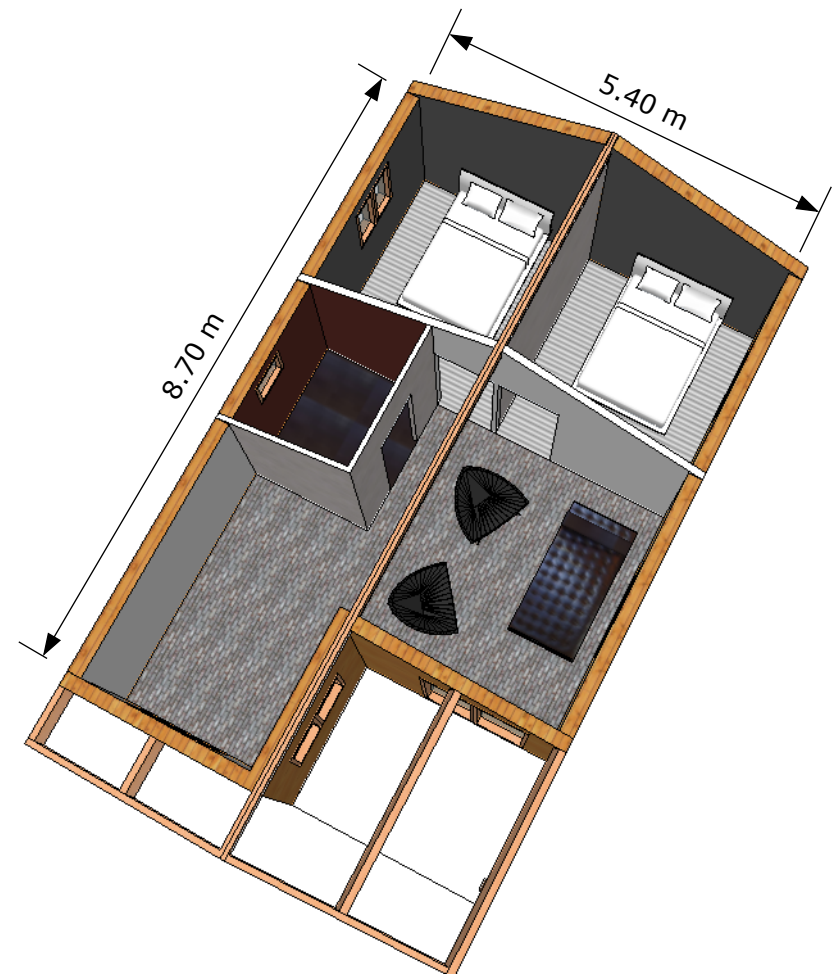
Portes, fenêtres, battante, oscillante

Porte interieures

Charpente isolée finition bois

Tuiles mécanique et gouttières ou bac acier  
isolé

Hors pose et transport



**a partir de 25900€/htva**